

- 1月 Jan. ●虚空蔵尊縁日 (12・13日/上宮地町虚空蔵寺・13日/上吉田虚空蔵寺)
●大波見のどんと焼 (14日/吉田大波見)
- 2月 Feb. ●ごもつともさま (節分/三峯神社)
●秩父神社の鬼やらい (節分/秩父神社)
●沢口のフクジュソウ (中旬~3月中旬)
- 3月 Mar. ●棕神社御田植祭 (第1日曜日/上藤田棕神社)
●山田の春祭り (第2日曜日/恒持神社)
●秩父ミュージアパークの梅園 (中旬~4月上旬)
●清雲寺しだれ桜 (下旬~4月中旬)
●白砂公園カタクリの里 (下旬~4月中旬)
●弟富士カタクリ園 (下旬~4月中旬)
●大塚カタクリの里 (下旬~4月中旬)
●みどりの村 スイセン (下旬~4月下旬)
●吉田元氣村 ハナモモ (下旬~4月下旬)

- 4月 Apr. ●貴布祢神社春祭り (3日/吉田井上)
●久長の獅子舞 (第1土曜日/吉田久長)
●秩父神社御田植祭 (4日/秩父神社)
●黒谷の獅子舞 (13日/聖神社)
●白久の串人形芝居 (第3日曜日/荒川白久)
●三峰公園のカタクリ (上旬~5月上旬)
●札所12番野坂寺しだれ桜 (上旬)
●羊山公園 桜 (上旬~中旬)
●札所23番音楽寺 桜 (上旬~中旬)
●荒川 水芭蕉園 (上旬~下旬)
●吉田 カイドウ街道 (中旬~下旬)
●羊山公園 芝桜 (中旬~5月上旬)
●栃本広場 ツツジ (中旬~5月上旬)
●太陽寺シャクナゲ園 (下旬~5月上旬)
●秩父ミュージアパークシャクナゲ (下旬~5月上旬)
●白砂公園 ミツバツツジ (下旬~5月中旬)
●塚越米山薬師 ツツジ (下旬~5月中旬)
●三峰 ツツジ (下旬~5月中旬)

- 5月 May. ●城峯山山開き (3日/吉田 城峯山)
●塚越の花まつり (4日/吉田 米山薬師堂)
●荒川 そばの花 (下旬~6月中旬)

- 6月 Jun. ●奥秩父山開き (第1日曜日/大滝 霧凧ヶ峰)
●十文字峠 シャクナゲ (上旬)
●秩父ミュージアパークヘモロカリス (上旬~7月上旬)
●羊山公園 花ショウブ (下旬~7月上旬)
●札所3番常泉寺 アジサイ (下旬~7月中旬)
●札所25番久昌寺 古代ハス (下旬~8月上旬)
●花ハス 荒川花ハス園 (下旬~8月上旬)

- 7月 Jul. ●あめ薬師縁日 (8日/札所13番慈眼寺)
●秩父川瀬祭 (19・20日/秩父神社)
●猪鼻の甘酒まつり (第4日曜日/荒川 熊野神社)
●神明社夏祭り (最終日曜日/荒川 神明社)
●神庭洞窟 キツネノカミソリ (下旬~8月上旬)
●吉田 百日紅街道 (下旬~8月下旬)
●秩父ミュージアパークサルズベリ (下旬~9月下旬)

- 8月 Aug. ●聖地公園行燈祭 (16日/聖地公園)
●千手観音信願相撲 (16日/荒川 千手観音堂)
●小川の百八灯 (16日/吉田 小川)
●四萬部寺大施食会 (24日/札所1番四萬部寺)
●三峰の獅子舞 (第4日曜日/三峯神社)

- 9月 Sep. ●黒谷文殊菩薩 (25日に近い日曜日/黒谷東昌院)
●月読祭 (旧8月15日・旧9月13日/三峯神社)
●漆木諏訪神社秋祭り (最終日曜日/吉田石間)
●荒川 そばの花 (中旬~10月上旬)

- 10月 Oct. ●白岩の獅子舞 (1日/吉田阿熊 熊野神社)
●日向のささら獅子舞 (第2土曜日/荒川 熊野神社)
●龍勢祭 (第2日曜日/吉田 棕神社)
●浦山の大地様 (第4土・日曜日/浦山大地堂)
●奥秩父大滝紅葉まつり (下旬~11月下旬/大滝)
●秩父ミュージアパークイチョウ (下旬~11月上旬)

- 11月 Nov. ●黒谷の獅子舞 (3日/聖神社)
●吉田よいとご祭 (初旬/下吉田)
●ちちぶ荒川新そばまつり (中旬/荒川 上田野)
●中津峡 紅葉 (10月下旬~11月上旬)
●三峰山 紅葉 (10月下旬~11月上旬)
●大血川 渓谷 紅葉 (10月下旬~11月上旬)
●城峯山 紅葉 (10月下旬~11月上旬)

- 12月 Dec. ●秩父夜祭 (2・3日/秩父神社)

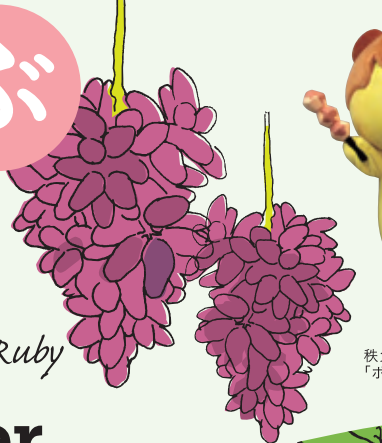
今すぐ行ってみたい!

ちちぶの観光がまるわかり! 観光ガイドブック



CHICHIBU!

ちちぶ

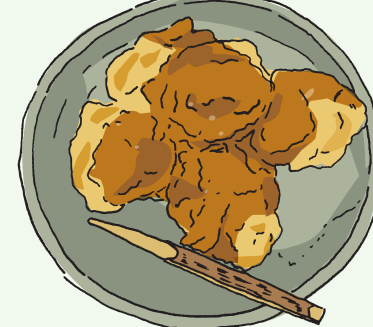


秩父市イメージキャラクター「ポテくまくん」

Active

Power

「楽しい」がいっぱい!



Miso Poteto

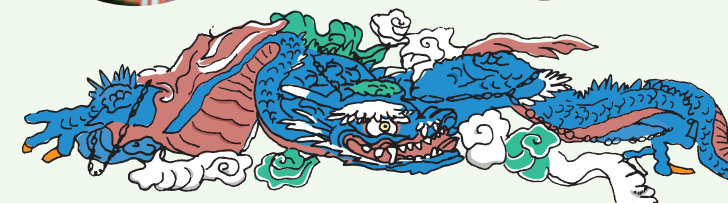


shibazakura

Cycling



Mitsumine Shrine



Chichibu Shrine

Relax

Chichibu Meisen



soba



スマホで観光動画が見られます!

QRコードを読み込んで!



Yomatsuri

各種観光情報のお問い合わせは

- 秩父市観光課 TEL 0494-25-5209
- 秩父地域おもてなし観光公社 TEL 0494-26-6260
- 秩父観光情報館 TEL 0494-21-2277
- 秩父観光協会秩父支部 TEL 0494-21-2277
- 秩父観光協会吉田支部 TEL 0494-77-1111
- 秩父観光協会大滝支部 TEL 0494-55-0707
- 秩父観光協会荒川支部 TEL 0494-54-1059
- 秩父地域地場産業振興センター TEL 0494-25-0088
- 秩父観光農林業協会 TEL 0494-23-3557
- 秩父旅館業協同組合 TEL 0494-24-7538

秩父霊場のお問い合わせは

- 秩父札所連合会 TEL 0494-23-6813
- 秩父七福神会 TEL 0494-22-4394
- 秩父十三仏霊場会 TEL 0494-75-2639

秩父市までは?



楽々! 関越道で新潟から3時間

県内全線開通! 圏央道でスイスイ2時間

近い! 雁坂トンネル山梨から40分

便利! 西武鉄道で池袋から78分

「秩父観光ナビ」(秩父市公式観光サイト) navi.city.chichibu.lg.jp



- 関越自動車道 花園I.C.から国道140号を利用、秩父市内へ(花園I.C.から約35km)
- 関越自動車道 川越I.C.または鶴ヶ島I.C.から国道299号を利用、秩父市内へ
- 圏央道 狭山日高I.C.から国道299号を利用、秩父市内へ
- 川越、人間から 国道299号にて正丸トンネルを経て秩父市内へ(飯能から約40km)
- 山梨側から 国道140号雁坂トンネルを経て秩父市内へ

- 西武鉄道 西武鉄道西武秩父駅下車(池袋駅から特急利用最短78分)
- 秩父鉄道 和銅黒谷・大野原・秩父・御花畑・影森・浦山口・武州中川・武州日野・白久・三峰口各最寄りの駅へ(熊谷駅から御花畑駅まで急行利用55分)

秩父市 産業観光部観光課 〒368-8686 埼玉県秩父市熊木町8-15 TEL 0494-25-5209

本観光ガイドブック掲載のデータは2018年10月現在のものです。現地の事情などにより予告なく変更・中止される場合もありますので、ご了承ください。写真文章の無断転載・複製を禁じます。2018年10月、50,000部作成