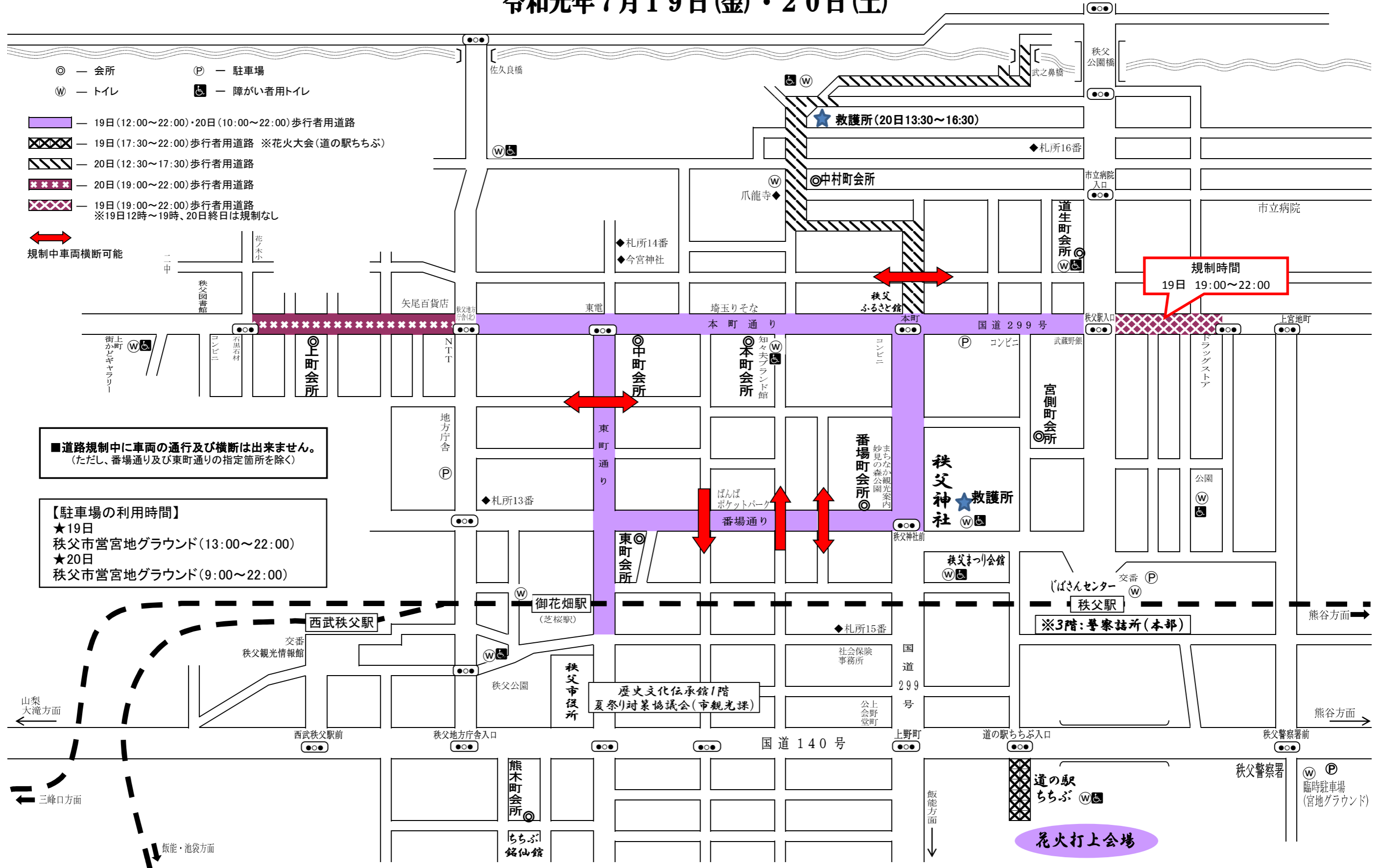


秩父川瀬祭交通規制図

令和元年7月19日(金)・20日(土)



- ◎ — 会所
- Ⓜ — トイレ
- Ⓟ — 駐車場
- ♿ — 障がい者用トイレ

- ▬ — 19日(12:00~22:00)・20日(10:00~22:00)歩行者用道路
- ▨ — 19日(17:30~22:00)歩行者用道路 ※花火大会(道の駅ちちぶ)
- ▧ — 20日(12:30~17:30)歩行者用道路
- ▩ — 20日(19:00~22:00)歩行者用道路
- — 19日(19:00~22:00)歩行者用道路 ※19日12時~19時、20日終日は規制なし

⇄ 規制中車両横断可能

■道路規制中に車両の通行及び横断は出来ません。
(ただし、番場通り及び東町通りの指定箇所を除く)

【駐車場の利用時間】
★19日
秩父市宮宮地グラウンド(13:00~22:00)
★20日
秩父市宮宮地グラウンド(9:00~22:00)

