

CHICHIBU

秩父いちご狩り!

Strawberry

都心に近く、自然を満喫できる!
人気スポット「秩父 いちご狩り」は、
1月～6月中旬頃まで楽しめます。



採れたての
味覚を
楽しもう!

秩父三大氷柱めぐり

& いちご狩り
2019

スタンプラリー実施中

【1/5～3/31迄】

いちご農園も参加しています



1月～6月中旬頃

開園、閉園は各園で異なります
お問い合わせの上お越しください

標準料金表 (税込)

●食べ放題の料金は、入園から30分間の料金です●

| 期 間 | 食 べ 放 題 | |
|-----------|---------|-------|
| | 小学生以上 | 小学生未満 |
| 1/1～2/末日 | ¥1,700 | ¥900 |
| 3/1～4/10 | ¥1,500 | ¥800 |
| 4/11～終了まで | ¥1,200 | ¥600 |

JAちちぶいちご部会

お問い合わせ (秩父観光農林業協会)

☎ (0494) 23-3557



秩父でいちご狩り

巡礼や秩父の人気スポットを巡った後は、なかよしみんなでいちご狩り!

秩父三大氷柱めぐり

いちご狩り
2019

*尾ノ内百景氷柱

期間 平成31年1/6(日)~3/3(日)
問合せ ☎0494-75-1381

*天然 三十槌の氷柱

期間 平成31年1/5(土)~2/17(日)
問合せ ☎0494-55-0707

*あしがくぼの氷柱

期間 平成31年1/5(土)~2/24(日)
問合せ ☎0494-25-0450

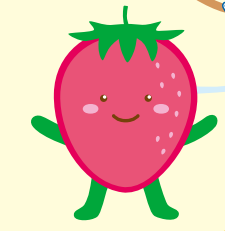
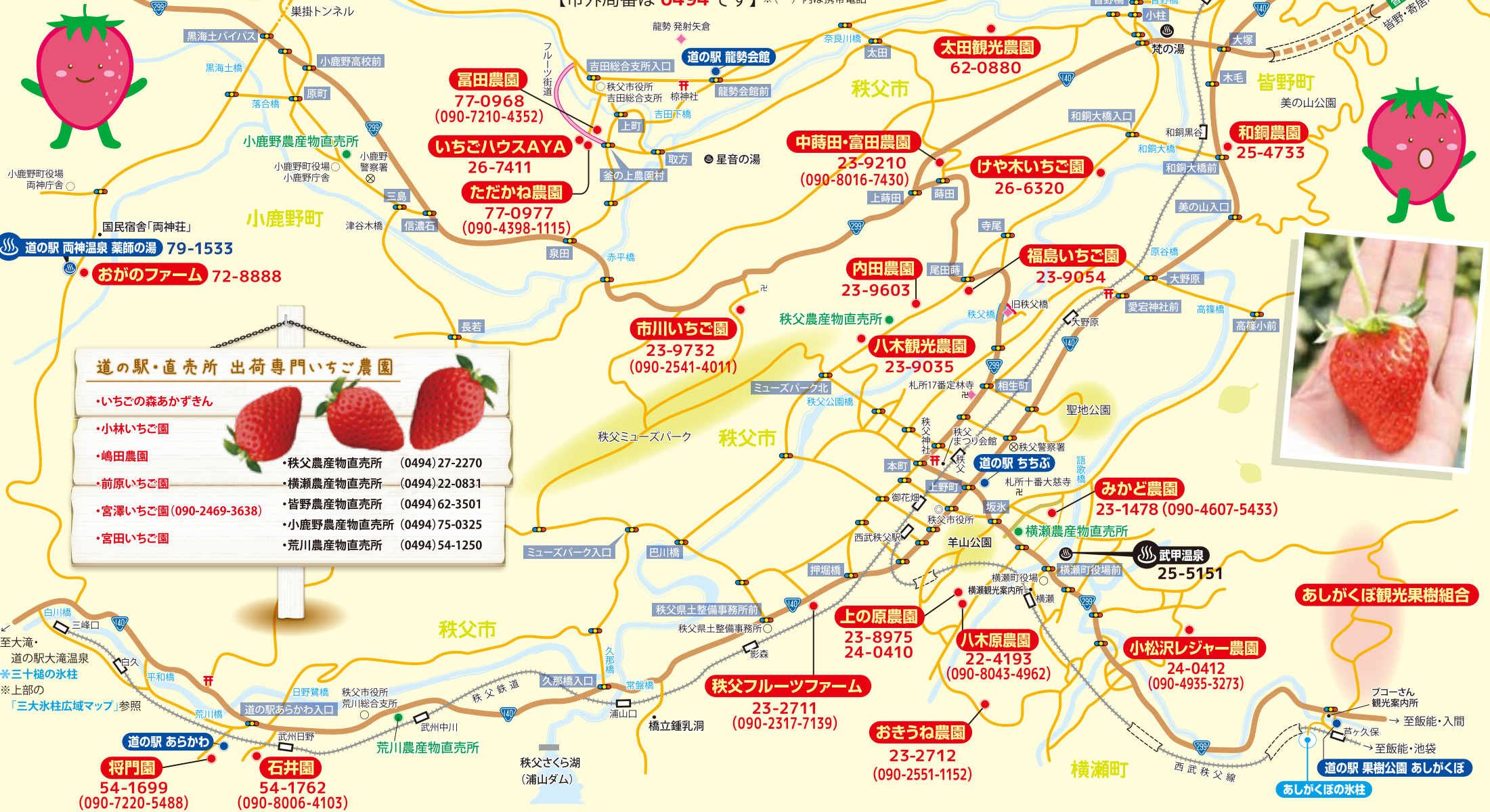
*三大氷柱広域マップ



※尾ノ内百景氷柱
※上部の「三大氷柱広域マップ」参照

スタンプラリー実施中!
(1/5~3/31迄)
詳しくは各氷柱の
問合せ先まで

【市外局番は 0494 です】※()内は携帯電話



道の駅・直売所 出荷専門いちご農園

- いちごの森あかずきん
- 小林いちご園
- 嶋田農園
- 前原いちご園
- 宮澤いちご園 (090-2469-3638)
- 宮田いちご園

- 秩父農産物直売所 (0494) 27-2270
- 横瀬農産物直売所 (0494) 22-0831
- 皆野農産物直売所 (0494) 62-3501
- 小鹿野農産物直売所 (0494) 75-0325
- 荒川農産物直売所 (0494) 54-1250

将門園 54-1699 (090-7220-5488)
石井園 54-1762 (090-8006-4103)

あしがくぼ観光果樹組合

道の駅 果樹公園 あしがくぼ
あしがくぼの氷柱