

花とアートに彩られた丘を、のんびり歩こう!

羊山公園 おさんぽMAP

歩いてみよう!

- 芝桜の丘 約0.9km 牧水の滝
- 約1.2km ちちぶ銘仙館
- 約1.1km やまとーあーとみゅーじあむ
- 約1.1km 武甲山資料館



つじせんもいるよ!



至西武秩父駅

満開時はまるで花のじゅうたん!



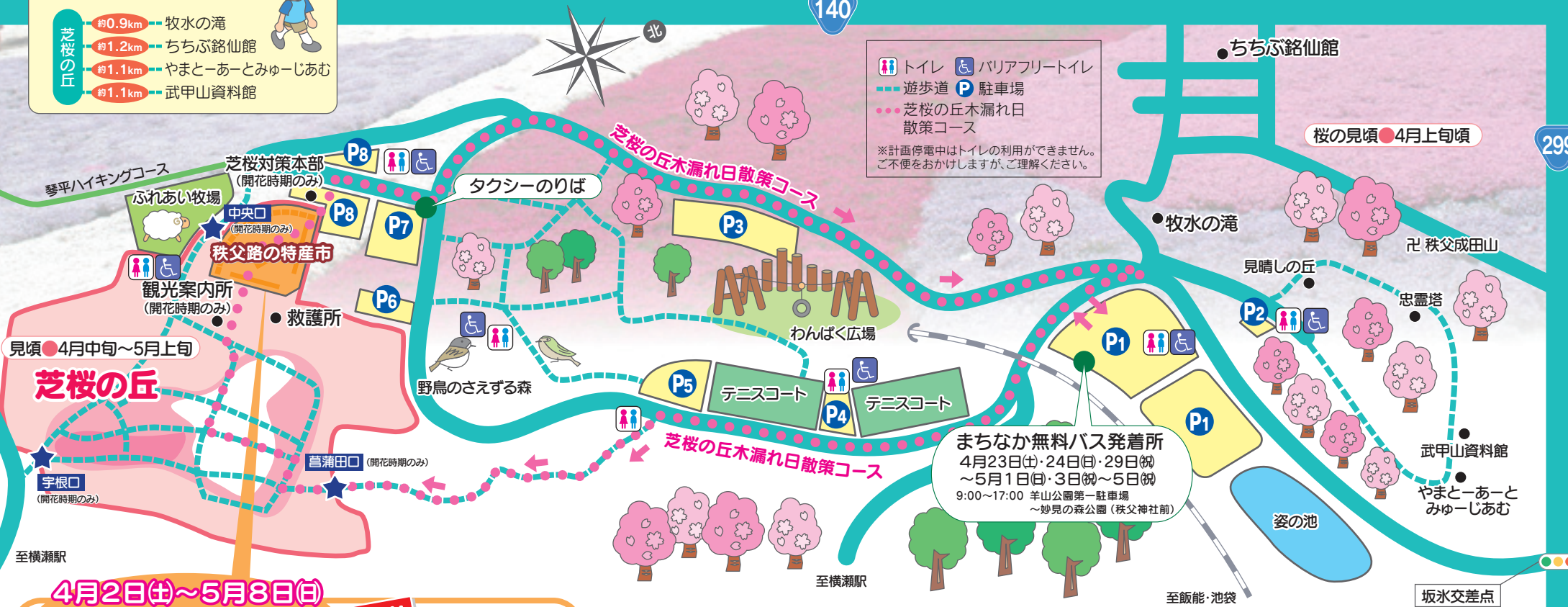
約1000本の桜がみごとだよ。



140

299

- トイレ 障子 バリアフリートイレ
 - 遊歩道 P 駐車場
 - 芝桜の丘木漏れ日散策コース
- ※計画停車中はトイレの利用ができません。ご不便をおかけしますが、ご理解ください。



見頃 ● 4月中旬～5月上旬

芝桜の丘

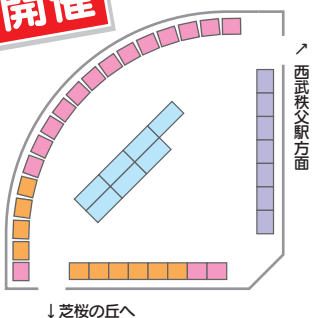
桜の見頃 ● 4月上旬頃

まちなか無料バス発着所
4月23日(土)・24日(日)・29日(祝)
～5月1日(日)・3日(祝)～5日(祝)
9:00～17:00 羊山公園第一駐車場
～妙見の森公園(秩父神社前)

4月2日(土)～5月8日(日)

秩父路の特産市 開催

- お食事処** そば、うどん、みそポテト、モロキュウなど
 - お弁当・お土産・農産物** お弁当各種、お菓子、農産物など
 - 工芸品** 木工品、工芸品など
 - 露店商** やきそば、からあげ など
- ※計画停車中はご不便をおかけしますが、ご理解ください。



ちちぶ銘仙館

秩父の伝統の技、手織りの銘仙の歴史を堪能できる施設。染め織り体験や展示即売も。国の登録文化財の建物も必見です。

- 開館 9:00～16:00
※計画停車中は閉館することがございます。
- 料金 一般 200円
小・中学生 100円
- TEL 0494-21-2112

桜

4月上旬には約1,000本のソメイヨシノやヤエザクラが公園全体に咲き乱れ、花見客でにぎわいます。

牧水の滝

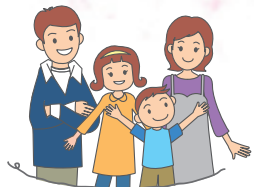
水車のある日本庭園の中の滝。若山牧水の「秩父町出はづれ来れば機織の唄ごゑつづく古りし家並に」の歌碑がたっています。

お問い合わせ

- 芝桜対策本部
TEL.0494-21-3298
- 秩父市観光課
TEL.0494-25-5209
<http://navi.city.chichibu.lg.jp>
- 芝桜総合ガイド(期間中)
TEL.0494-22-2816
(音声案内のみ)

芝桜の丘 園内ガイド

「芝桜の丘」は、羊山公園南側の一角に、約 17,600 m²、9種類、40万株以上の芝桜を植栽しています。
 開花時期は4月上旬～5月上旬。
 満開の時期は、一面花のじゅうたんになり、その模様は、秩父夜祭の屋台や笠鉾の囃し手の襦袢模様と躍動感をデザイン化したものです。



※気候により開花期間が変わる場合があります。



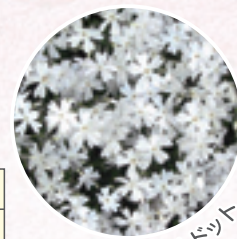
① マックダニエルクッション



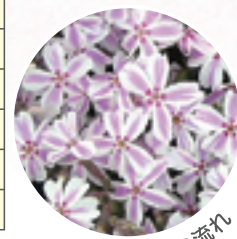
② スカーレットフレーム



③ オータムローズ



④ リトルドット



⑤ 多摩の流れ

1	マックダニエルクッション
2	スカーレットフレーム
3	オータムローズ
4	リトルドット
5	多摩の流れ
6	アメージンググレース
7	エメラルドクッション
8	オーキントンブルー
9	ホワイトデライト



⑥ アメージンググレース



⑦ エメラルドクッション



⑧ オーキントンブルー



⑨ ホワイトデライト

1

2

3

ぐるっと“ちちぶ”スタンプラリーを実施中！
実施期間 平成23年4月2日(土)～5月8日(日)
 右の施設を2か所もしくは3か所まわると記念品を差し上げます。
 ● (①2ヶ所回ってゴール、②3ヶ所回ってゴールの2パターンあるので選択してください。)

施設一覧	秩父まつり会館	0494-23-1110
	ちちぶ銘仙館	0494-21-2112
	武甲山資料館	0494-24-7555
	やまとーあーとみゅーじあむ	0494-22-8822
	龍勢会館・井上伝蔵邸	0494-77-0333
	横瀬町歴史民俗資料館	0494-24-9650

